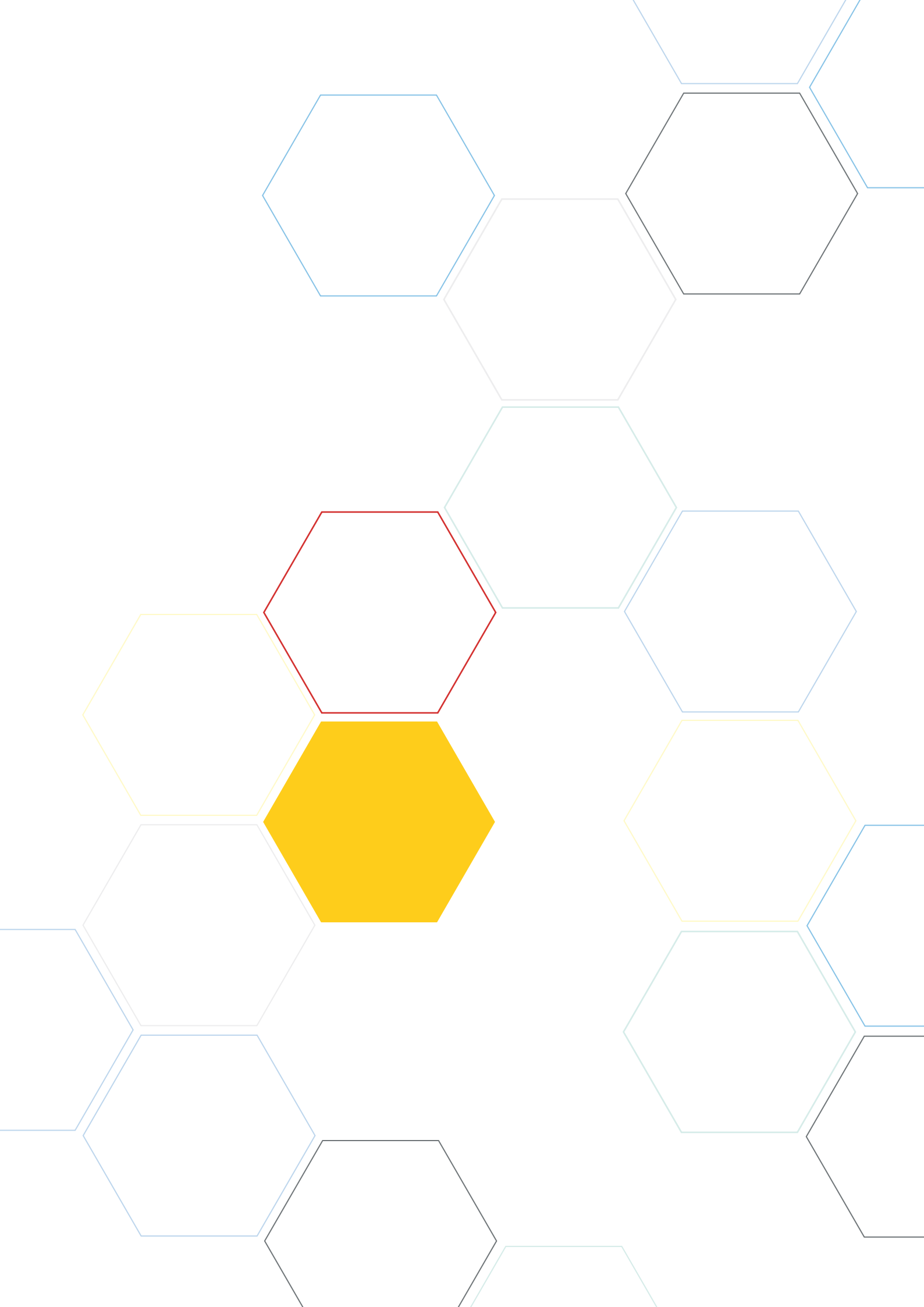


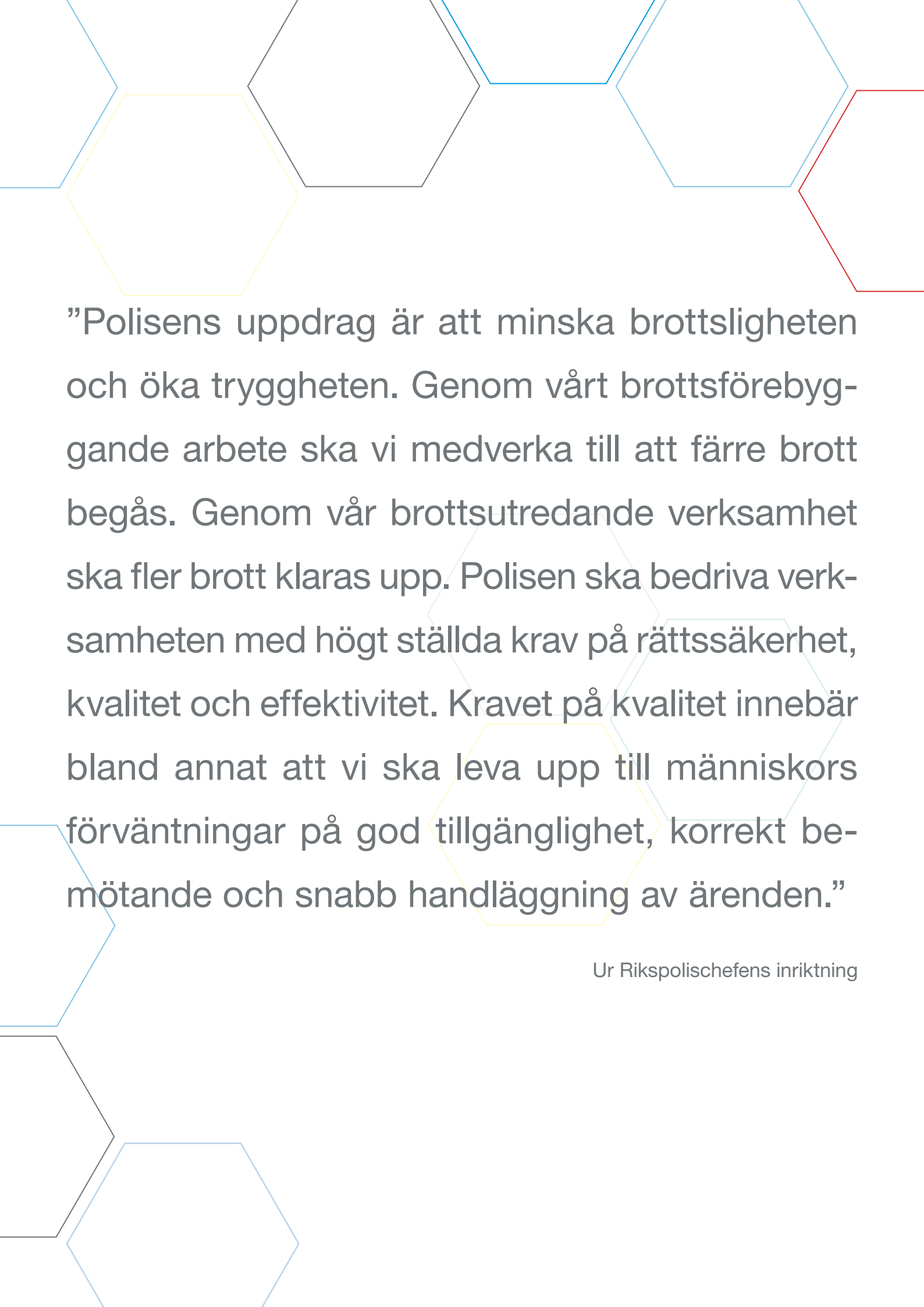


POLISENS CHEFSFÖRSÖRJNINGSPROGRAM

# – mot strategisk nivå







”Polisens uppdrag är att minska brottsligheten och öka tryggheten. Genom vårt brottsförebyggande arbete ska vi medverka till att färre brott begås. Genom vår brottsutredande verksamhet ska fler brott klaras upp. Polisen ska bedriva verksamheten med högt ställda krav på rättssäkerhet, kvalitet och effektivitet. Kravet på kvalitet innebär bland annat att vi ska leva upp till människors förväntningar på god tillgänglighet, korrekt bemötande och snabb handläggning av ärenden.”

Ur Rikspolischefens inriktning



För att säkra den framtida kompetensen hos chefer på strategisk nivå inom kärnverksamheten, inklusive myndighetschefsfunktioner, vill Polisen identifiera och utbilda personer med särskild fallenhet och vilja att verka som strategisk chef. För att öka mångfalden och få fler kompetenta kandidater till lediga chefsfunktioner på strategisk nivå är programmet öppet för både interna och externa sökanden.

#### **VAD INNEBÄR DET ATT VARA CHEF PÅ STRATEGISK NIVÅ?**

Att vara strategisk chef ställer särskilda krav på dig som ledare. Det är viktigt att du är visionär och inspirerande i din hållning och arbetar med siktet utåt. Du ska ha förmåga att skapa förutsättningar för ständig dialog och öppenhet i relation till uppdrag, värdegrund och mål.

- Du har fokus på övergripande frågor för Polisen.
- Du har ett brett samhällsintresse och stor kunskap om omvärlden.
- Du kan tolka och förstå omvärldens krav på Polisen och förmedla detta till den egna verksamheten. Omvänt måste du också kunna skapa förståelse för Polisens verksamhet utåt i samhället, gentemot medborgare, politiker och media.
- Du är ansvarig för att uppsatta mål uppfylls genom att skapa förståelse, följa upp, kvalitetssäkra och agera vid behov.
- Du leder verksamheten genom andra chefer/ledare.

#### **PROGRAMMETS UTFORMNING**

Den pedagogiska idén för chefsförsörjningsprogrammet är att kombinera teori och praktik under en längre tidsperiod. Det skapar förutsättningar för att förankra kunskaper och färdigheter i organisationen samt tillfällen att reflektera över dem. På så sätt återförs även kunskaper till organisationen vilket bidrar till utveckling av verksamheten.

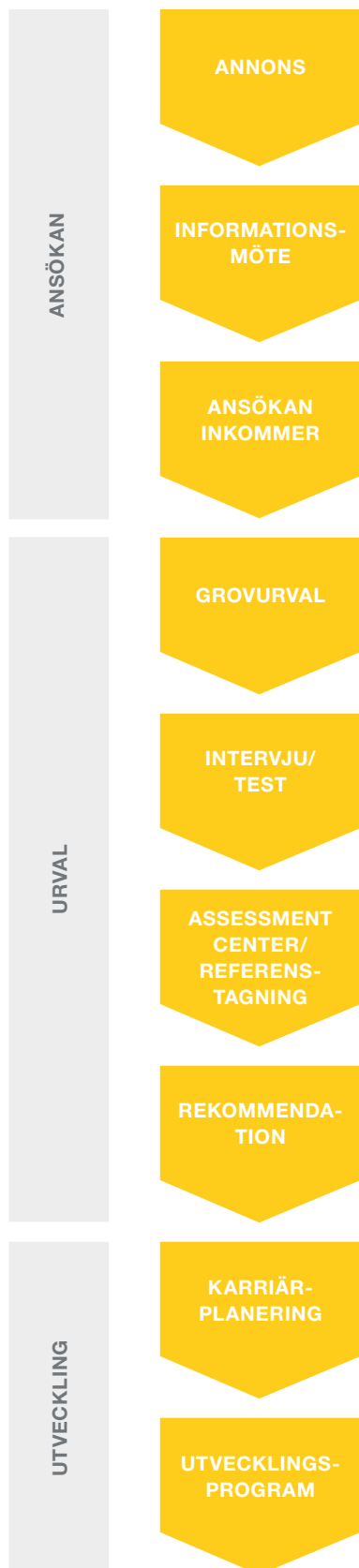
Programmet genomförs på heltid och består av olika delar för att skapa en stark koppling till polisens verksamhet. Programmet ska också kunna anpassas till individen och på bästa sätt förbereda deltagarna för den strategiska chefsnivån inom Polisen.

#### **1. Polisprogram för chefer på strategisk nivå**

De deltagare som inte har polisexamen går under första terminen igenom ett anpassat polisprogram för chefer på strategisk nivå. Teori varvas med praktiska moment och programmet ger polisiära befogenheter.



## Polisens chefsförsörjningsprogram – mot strategisk nivå



### VEM KAN GÅ PROGRAMMET

Polisens chefsförsörjningsprogram – mot strategisk nivå riktar sig till chefer med stor vilja och potential att utvecklas mot strategisk nivå. För att du ska kunna söka till programmet måste du uppfylla nedanstående krav:

- Akademisk examen eller polisexamen.
- Förvaltningsrätt motsvarande 15 högskolepoäng.
- Gedigen cheferfarenhet, varav minst 3 år på indirekt nivå, d v s chef som leder genom andra chefer/ledare.
- Körkort.
- Svensk medborgare.

### Meriterande:

- Erfarenhet av internationellt arbete, t ex från EU, FN eller SIDA.
- Akademiska studier inom ekonomi, juridik eller statsvetenskap.
- Erfarenhet från statlig verksamhet.

För mer information se [www.polisen.se](http://www.polisen.se), Polisens systematiska chefs- och ledarutveckling, eller på Intrapolis.

I urvalsprocessen görs en helhetsbedömning av din potential för strategisk chefsnivå inom polisen. Denna bedömning görs utifrån kravprofilen, dina kunskaper och erfarenheter, Polisens ledarkriterier, tester och referenstagning. Under Assessment Center genomförs övningar i fiktiv chefsmiljö.



”Det känns som en stor förmån att få tillägna sig teorier, främst om organisation och förståelsebaserat ledarskap. Kunskapen har satt ord på tankar jag inte riktigt fått ihop tidigare och blivit en stor del av mitt ledarskap. Att träna mig i att ”tänka utanför boxen” blev en verklighet och det är min övertygelse att vi ska bedriva förändringsarbete i små steg.”

Marianne Öst, Chef Personskydds enheten, Säkerhetspolisen  
Deltagare i Polisens chefsprogram – Det strategiska ledarskapet 2007, en del av chefsförsörjningsprogrammet.



”Även om utbildningen försåg mig med en hel del användbara metoder och verktyg så är den största behållningen ändå ett förändrat sätt att tänka och se på organisation och ledarskap. Med större kunskaper har jag fått en bredare handlingsrepertoar.”

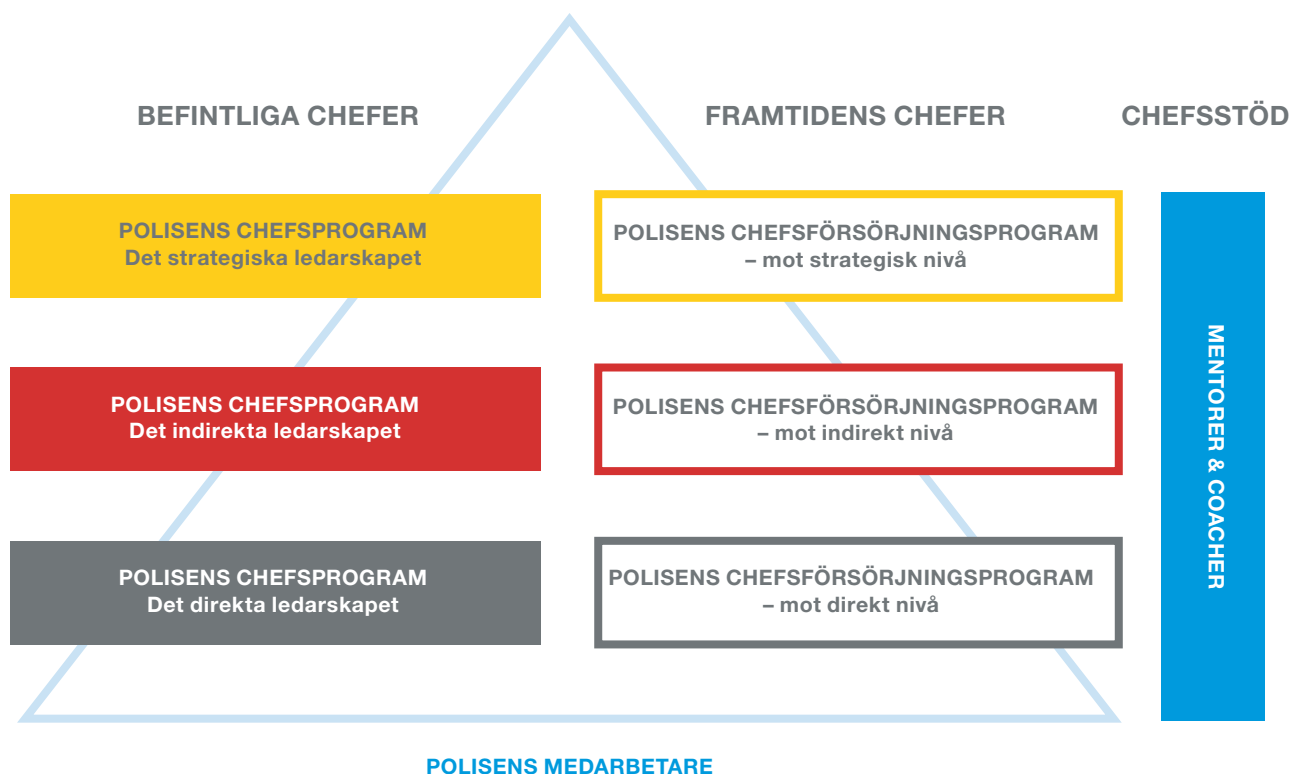
Patrik Oldin, Processledare BF, Polismyndigheten i Kalmar län  
Deltagare i Polisens chefsprogram – Det strategiska ledarskapet 2007, en del av chefsförsörjningsprogrammet.

#### Anställningsformer

TERMIN 1	TERMIN 2	TERMIN 3	EFTER GENOMFÖRT PROGRAM
POLISCHEFSASPIRANT	POLISSEKRETERARE	POLISSEKRETERARE	POLISINTENDENT MED TJÄNSTGÖRING RPS
Godkänt polisprogram för strategiska chefer		Godkänd	
ALLMÄN VISSTIDANSTÄLLNING			



## SYSTEMATISK CHEFS- OCH LEDARUTVECKLING



### POLISENS CHEFS- OCH LEDARCENTER

Telefon 08-545 729 55

### REGION NORD

Polismyndigheten i: Stockholms län, Gotland, Västernorrland, Jämtland, Västerbotten, Norrbotten samt RPS (inkl. RKP, PHS, SÄPO).

[chefsledarcenter.nord@polisen.se](mailto:chefsledarcenter.nord@polisen.se)

### REGION MITT

Polismyndigheten i: Halland, Västra Götaland, Värmland, Örebro län, Västmanland, Uppsala län, Dalarna, Gävleborg.

[chefsledarcenter.mitt@polisen.se](mailto:chefsledarcenter.mitt@polisen.se)

### REGION SYD

Polismyndigheten i: Skåne, Blekinge, Kronoberg, Kalmar län, Jönköpings län, Östergötland, Södermanland samt SKL.

[chefsledarcenter.syd@polisen.se](mailto:chefsledarcenter.syd@polisen.se)